



**Български** Безжичен предавател

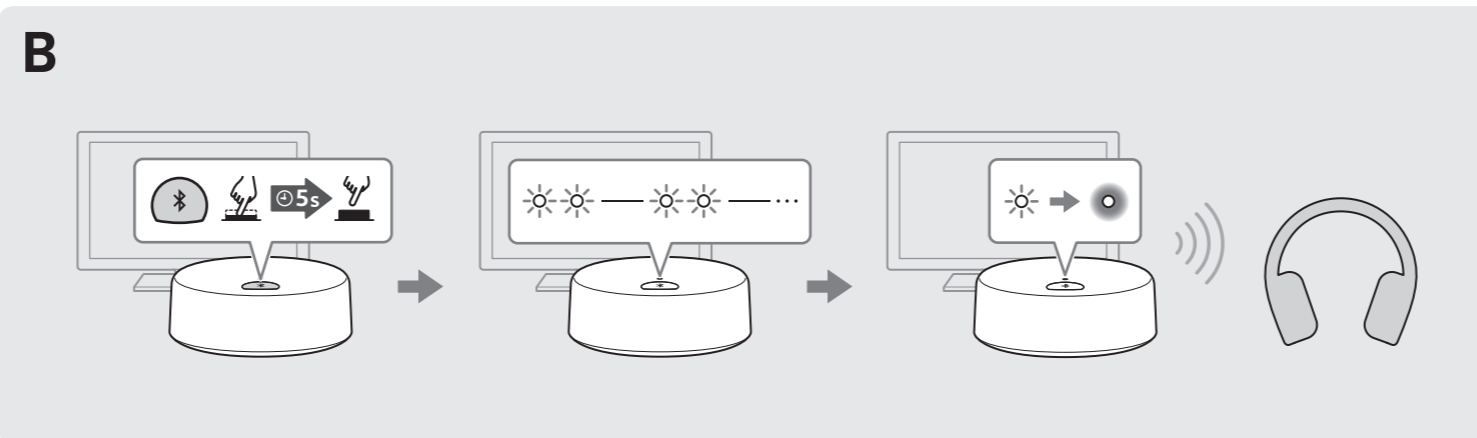
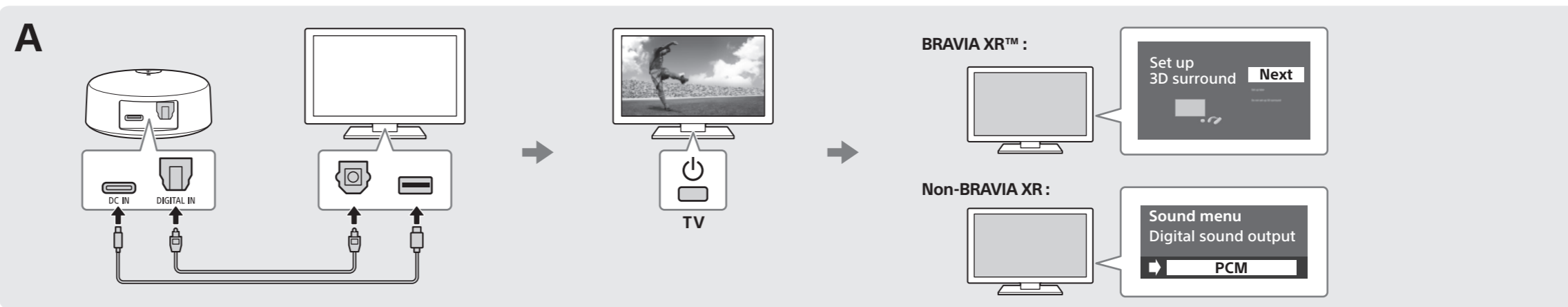
Преди да използвате устройството, моля, прочетете това ръководство внимателно и го запазете за бъдещи справки.

Моля, отидете на следния URL адрес и прочетете съдържанието на ЛИЦЕНЗИОННОТО СПОРАЗУМЕНИЕ С КРАЕН ПОТРЕБИТЕЛ.  
[https://rd1.sony.net/help/speaker/el21/h\\_zz/](https://rd1.sony.net/help/speaker/el21/h_zz/)

**Как се използва**

**A: Свързване на устройството с телевизор и извършване на настройки на телевизора**

- Свържете порта DIGITAL IN на устройството и порта за цифровия изход (оптичен) на телевизора с приложения оптичен цифров кабел.
- Свържете порта DC IN на устройството и USB порта на телевизора с приложения USB Type-C® кабел.
- Включете телевизора.
- За BRAVIA XR следвайте инструкциите на екрана, за да използвате функции за 3D съраунд. За други телевизори задайте настройката за цифров звук на телевизора на PCM. Вижте ръководството с инструкции на Вашия телевизор.



[https://rd1.sony.net/help/speaker/wla-ns7/h\\_zz/](https://rd1.sony.net/help/speaker/wla-ns7/h_zz/)

**В: Сдвояване на устройството с BLUETOOTH® слушалки**

- Когато използвате устройството за първи път след покупката, устройството е в режим на сдвояване и не е необходимо да натискате бутона ⌘ (BLUETOOTH).
- Натиснете и задръжте бутона ⌘ (BLUETOOTH) на устройството за около 5 секунди.
- Индикаторът (син) на устройството мига двукратно, за да покаже, че устройството е в режим на сдвояване. Когато BLUETOOTH връзката бъде установена, индикаторът (син) спира да мига и остава светнат.
- За процедурата за сдвояване на слушалките вижте ръководството с инструкции на слушалките.
- Настройката на силата на звука на слушалките не е налична на телевизора. Имайте това предвид, когато използвате слушалки без функция за регулиране на силата на звука.

## ВНИМАНИЕ

Не излагайте устройството на въздействието на открити източници на пламък (например запалени свещи).

Не монтирайте устройството в затворени пространства, като например полица за книги или вграден шкаф.

За да намалите риска от пожар или токов удар, избягвайте капене и разливане на течности върху устройството и не поставяйте върху него предмети, пълни с течности, като например вази.

**Съобщение за клиентите: Информацията по-долу е приложима само за оборудване, продавано в държави, прилагащи директивите на ЕС, и/или Обединеното кралство, прилагащо съответните законови изисквания.**

Този продукт е произведен от или от името на Sony Corporation.

Вносител от ЕС и Обединеното кралство: Sony Europe B.V.

Запитванията до вносителя за ЕС или относно съответствието на продукта в Европа трябва да бъдат отправяни към упълномощените представители на производителя, Sony Belgium, bijkantoor van Sony Europe B.V., Da Vincilaan 7-D1, 1930 Zaventem, Белгия.

Запитвания до вносителя от Обединеното кралство или свързани със съответствието на продуктите в Обединеното кралство трябва да се изпращат до упълномощения представител на производителя, Sony Europe B.V., The Heights, Brooklands, Weybridge, Surrey KT23 0XW, Обединеното кралство.

С настоящото Sony Corgration декларира, че това оборудване е в съответствие с Директива 2014/53/ЕС.

Пълният текст на декларацията за съответствие на ЕС е наличен на следния интернет адрес: https://compliance.sony.eu

С настоящото Sony Corporation декларира, че това оборудване е в съответствие със съответните законови изисквания на Обединеното кралство.

Пълният текст на декларацията за съответствие е наличен на следния интернет адрес:

https://compliance.sony.co.uk



Валидността на обозначението CE е ограничена само до тези държави, в които се прилага законово, основно държавите в ЕИП (Европейско икономическо пространство) и Швейцария. Валидността на маркировката UKCA е ограничена само до онези държави, в които тя се прилага закононо, главно в Обединеното кралство.



Изхвърляне на старо електрическо и електронно оборудване (приложимо за държавите от Европейския съюз и други страни със системи за разделно събиране на отпадъците)
Този символ върху продукта или опаковката му показва, че той не трябва да се изхвърля заедно с битовите отпадъци. Вместо това той трябва да бъде предаден в подходящ пункт за рециклиране на електрическо и електронно оборудване. Като осигурите правилното изхвърляне на този продукт, ще помогнете за предотвратяването на евентуалните негативни последици за околната среда и човешкото здраве, които иначе биха могли да възникнат при неподходящо третиране на продукта след изхвърлянето му. Рециклирането на материалите ще спомогне за запазването на природните ресурси. За по-подробна информация относно рециклирането на този продукт се обърнете към местната администрация, към службата за събиране на битови отпадъци или към магазина, от който сте закупили продукта.

Това оборудване е тествано и е установено, че отговаря на ограниченията, изложени в Наредбата за EMC, при използване на свързващ кабел, не по-дълъг от 3 метра.

## Предпазни мерки

**Относно безопасността**

• Важна информация, като името на модела, се намира отдолу на устройството.

• Не продължавайте да слушате при силна сила на звука за продължителен период от време. Слушане при високо ниво на силата на звука часове наред може да увреди слуха Ви. За да защитите слуха си, поддържайте силата на звука на подходящо ниво.

• В началото поддържайте ниско ниво на силата на звука. Внезапният силен звук може да увреди слуха Ви. Препоръчително е постепенно да усилвате силата на звука.

• Не използвайте устройството, докато се разхождате, шофирате или карате велосипед. В противен случай бихте могли да причините пътен инцидент.

• Не използвайте на опасно място, освен ако не се чува околният звук.

**За разполагането**

• Не пръскайте вода върху този продукт и доставените аксесоари. Те не са водоустойчиви.

• За да премахнете риска от неизправности, избягвайте следните места, когато поставяте или оставяте това устройство.

– Място, подложено на високи температури, например под директна слънчева светлина или осветително оборудване, близо до източник на топлина или в сауна

– Място, подложено на прекомерен прах

– Място, подложено на силни вибрации

• Поставяйте това устройство върху равна повърхност без наклон. Когато е поставено върху наклонена повърхност, устройството може да се преобърне или да падне от повърхността поради собствените си вибрации, което да доведе до наранявания, неизправности или влошаване на работоспособността.

• В зависимост от условията, в които е поставено това устройство, то може да падне от повърхността. Не оставяйте ценности в близост до устройството.

**Други**

• Не използвайте и не оставяйте устройството в прекомерно студена или гореща околна среда (температури извън диапазона 5°C – 35°C). Ако устройството се използва или остава извън горния диапазон, то може да спре автоматично, за да защити електрическите си компоненти.

**Относно авторските права**

• Словната марка и логотипите BLUETOOTH® са регистрирани търговски марки на Bluetooth SIG, Inc. и всяко използване на подобни марки от Sony Corporation е по лиценз.

• Dolby, Dolby Atmos и символът с двойно D са регистрирани търговски марки на Dolby Laboratories Licensing Corporation.

• USB Type-C® и USB-C® са регистрирани търговски марки на USB Implementers Forum.

• Другите търговски марки и имена са собственост на съответните им притежатели.

• Маркировките ™ и ® са пропуснати в тези документи.

**Как да поддържате устройството**

• Когато устройството е замърсено на повърхността, избършете мръсотията със суха, мека кърпа или добре изстискана кърпа, потопена в чешмяна или хладка вода.

• Ако повърхността на уреда се замърси, не използвайте почистващ препарат, разредител, бензин, алкохол и т.н. за почистване на устройството.

<p><b>Отказ от отговорност по отношение на услугите, предлагани от трети страни</b></p> <p>Услугите, предлагани от трети страни, могат да бъдат променяни, временно или окончателно прекратявани без предварително уведомление. Sony не носи никаква отговорност за такива видове ситуации.</p>
---

## Спецификации

**BLUETOOTH**

Комуникационна система

Версия с BLUETOOTH спецификация 5.0

Максимален обхват на комуникация

Линия на видимост\*1 пригл. 30 m

Честотна лента

2,4 GHz лента (2,4000 GHz – 2,4835 GHz)

Метод на модулация

FHSS (Разгърнат спектър с честотно прескачане)

Съвместими BLUETOOTH профили\*2

A2DP (Разширен профил на аудио разпределение)

Поддържан кодек\*3

SBC (Subband Codec)

Обхват на предаване (Разширен профил на аудио разпределение)

20 Hz – 20 000 Hz (Честота на семплиране 44,1 kHz)

Работна честота/максимална изходна мощност

2400 MHz – 2483,5 MHz/< 15,0 dBm

**Основни изисквания**

Вход Порт за цифров вход (оптичен) (PCM: fs = 48 kHz)

Електрозахранване

DC 5 V 0,5 A (използване на USB електрозахранване, което може да осигури 0,5 A (500 mA))

Размери (включително изпъкналите части и бутони за управление)

Пригл. 58 mm в диам. × 23 mm (В)

Тегло Пригл. 29 g

Приложени аксесоари

USB Type-C кабел (USB-A към USB-C)\*4 (1)

Оптичен цифров кабел (оптичен адаптер ↔ оптичен адаптер) (1)

\*1 Действителният обхват ще варира в зависимост от фактори, като препятствия между устройствата, магнитни полета около микровълнова фурна, статично електричество, чувствителност при приемането, характеристики на антената, операционна система, софтуерно приложение и т.н.

\*2 Стандартните профили на BLUETOOTH указват целта на BLUETOOTH комуникацията между устройствата.

\*3 Кодек: компресия на аудио сигнала и формат на преобразуването

\*4 Кабел, ексклузивно проектиран за това устройство. Не използвайте кабела за други цели.

**Системни изисквания за електрозахранване с USB**

Използване на USB електрозахранване, което може да осигури DC 5 V 0,5 A (500 mA).

Дизайнът и спецификациите са обект на промяна без предизвестие.